



SUNLIFE HOMES
MALLORCA *Real Estate*

Piso de lujo con gran terraza orientada al oeste en la mejor zona de Palma



Inmueble: SHM0273 | 07014 Palma

Superficie útil (vivienda)	106,00 m ²
Superficie del sótano	13,00 m ²
Estancias	3
Dormitorios	2
Baños	2
Nº de Terrazas	1

Precio de compra	895.000,00 €
Subtipo de inmueble	Apartamento
Año de constr.	2024
Condición	A estrenar
Certificado energético	En proceso

SUNLIFE HOMES MALLORCA S.L.

Calle Carlos Sáenz de Tejada García
6
07181 Magaluf

info@sunlifehomes-mallorca.com

www.sunlifehomes-mallorca.com



Descripción

Elegante piso con gran terraza orientada al oeste

Terminado en 2024, este piso combina comodidad, diseño claro y aptitud para el uso diario. La pieza central es la terraza de 34 m² orientada al oeste, que linda tanto con la zona de estar como con la suite principal, perfecta para disfrutar de tardes soleadas y noches templadas al estilo mediterráneo.

El espacio interior cubre 106 m² con un plan de piso bien pensado. La cocina de planta abierta con isla y electrodomésticos Miele fluye a la perfección en la sala de estar - ideal para los huéspedes, así como para las rutinas diarias. Los dos dormitorios son amplios y luminosos; el principal tiene acceso a la terraza y baño en suite. Los dos cuartos de baño se centran en las líneas limpias: duchas acristaladas, iluminación ambiental, lavabos minerales con grandes cajones y espejos LED redondos combinan funcionalidad y estilo.

Los detalles prácticos se integran discretamente: armarios empotrados a medida en el dormitorio y el salón crean mucho espacio de almacenamiento sin romper las líneas. Un lavadero independiente con lavadora y secadora facilita el día a día. También hay una bodega de 13 m². La calefacción por suelo radiante y el aire acondicionado garantizan un clima acogedor durante todo el año, mientras que el gres porcelánico efecto piedra de Porcelanosa y la iluminación indirecta dan al interior una sensación de alta calidad.

Opcionalmente, se pueden adquirir plazas de aparcamiento en el mismo edificio.

La ubicación es otro punto a favor: el verde Parc de Bellver para dar largos paseos y el Paseo Marítimo con su mar, su paseo marítimo y su variada gastronomía están a pocos minutos.

Ubicación

Palma - Son Armadams es una de las zonas residenciales más solicitadas cerca del centro de la ciudad: verde, tranquila y urbana al mismo tiempo. Situado entre el Parc de Bellver y el Paseo Marítimo, el barrio combina un estilo de vida mediterráneo con distancias cortas al mar, el paseo marítimo y el casco antiguo. Calles arboladas, edificios renovados con estilo y selectos cafés, restaurantes y pequeñas boutiques caracterizan el ambiente. Para los aficionados al deporte y a los deportes acuáticos, el Real Club Náutico de Palma y otros puertos deportivos están a pocos minutos; los corredores y paseantes disfrutan de los senderos del Parque Bellver, con sus miradores sobre la bahía y la catedral. La vecina Santa Catalina ofrece una animada experiencia culinaria y de mercado, mientras que los colegios internacionales, las clínicas y las tiendas garantizan una vida cómoda durante todo el año. Los aficionados al golf encontrarán atractivos greens en Son Vida y otros campos de los alrededores. Las propiedades en Son Armadams son sinónimo de lujo urbano discreto, excelentes conexiones y una alta calidad de vida - ideal para cualquiera que quiera experimentar Palma de una manera auténtica pero exclusiva.



SUNLIFE HOMES
MALLORCA *Real Estate*

Descripción equipamiento

Piscina comunitaria

Terraza: 34 m² (orientación oeste)

Bodega: 13 m²

Cerca de la ciudad

cerca del puerto de Palma

Plazas de aparcamiento subterráneo opcionales

Información adicional

Si desea más información, póngase en contacto con nosotros indicando el número de propiedad SHM0273.

Toda la información sobre esta propiedad se basa exclusivamente en la información proporcionada por nuestro cliente. SUNLIFE HOMES MALLORCA S.L. no asume ninguna responsabilidad por la integridad, exactitud y actualidad de esta información. Agente inmobiliario registrado: GOIBE 482660 / 2024



SUNLIFE HOMES
MALLORCA *Real Estate*



Bellver-Bacco-53_Esszimmer



Bellver-Bacco-Küche 2

SUNLIFE HOMES MALLORCA S.L.

Calle Carlos Sáenz de Tejada García

6

07181 Magaluf

info@sunlifehomes-mallorca.com

www.sunlifehomes-mallorca.com



SUNLIFE HOMES
MALLORCA *Real Estate*



Bellver-Bacco-8_schlafzimmer 3



Bellver-Bacco_Schlafzimmer 2

SUNLIFE HOMES MALLORCA S.L.

Calle Carlos Sáenz de Tejada García

6

07181 Magaluf

info@sunlifehomes-mallorca.com

www.sunlifehomes-mallorca.com



Bellver-Bacco-11_Badezimmer



Bellver-Bacco-Terrasse



Bellver-Bacco-17_Esszimmer 2



Bellver-Bacco-2Küche



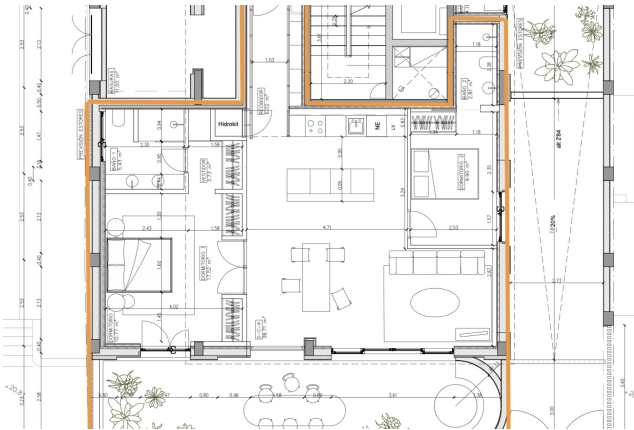
Bellver-Bacco-Schlafzimmer



Bellver-Bacco-2_Badezimmer 2



SUNLIFE HOMES
MALLORCA *Real Estate*



Grundriss

SUNLIFE HOMES MALLORCA S.L.

Calle Carlos Sáenz de Tejada García

6

07181 Magaluf

info@sunlifehomes-mallorca.com

www.sunlifehomes-mallorca.com



SUNLIFE HOMES
MALLORCA *Real Estate*

E-Mail: beatrice.bilz@sunlifehomes-mallorca.com

Aviso legal

Da wir die Details der Objekte nicht selbst bestimmen, übernehmen wir keine Garantie für sie. Diese Ausstellung ist ausschließlich für Sie bestimmt. Die Weitergabe an Dritte bedarf unserer ausdrücklichen Zustimmung und schließt unser Auftragsrecht im Falle eines Vertragsabschlusses nicht aus. Alle Gespräche müssen über unser Büro geführt werden. Im Falle einer Zuwiderhandlung behalten wir uns die Geltendmachung von Schadensersatzansprüchen bis zur Höhe unseres Provisionsanspruches ausdrücklich vor. Ein Zwischenverkauf ist nicht ausgeschlossen.

SUNLIFE HOMES MALLORCA S.L.

Calle Carlos Sáenz de Tejada García

6

07181 Magaluf

info@sunlifehomes-mallorca.com

www.sunlifehomes-mallorca.com