



SUNLIFE HOMES  
MALLORCA *Real Estate*

## Moderno chalet de nueva construcción con piscina y terrazas panorámicas en Son Gual, cerca de Palma



Inmueble: SHM0192 | Son Gual

Superficie parcela	2.007,00 m <sup>2</sup>
Superficie construida	350,00 m <sup>2</sup>
Superficie útil (vivienda)	217,00 m <sup>2</sup>
Dormitorios	4
Baños	4
Nº de Terrazas	2

Aparcamientos	1
Precio de compra	2.800.000,00 €
Subtipo de inmueble	Villa
Año de constr.	2026
Certificado energético	En proceso

**SUNLIFE HOMES MALLORCA S.L.**

Calle Carlos Sáenz de Tejada García

6

07181 Magaluf

[info@sunlifehomes-mallorca.com](mailto:info@sunlifehomes-mallorca.com)

[www.sunlifehomes-mallorca.com](http://www.sunlifehomes-mallorca.com)



## Descripción

Esta exclusiva villa de nueva construcción combina un diseño moderno con el máximo confort y se integra armoniosamente en su entorno. Distribuida en dos plantas, la propiedad ofrece cuatro amplios dormitorios, incluyendo una suite principal con acceso directo a la terraza, así como tres cuartos de baño totalmente equipados y un aseo adicional.

El salón-comedor de planta abierta, con una cocina de diseño integrada, fluye a la perfección hacia el jardín y la piscina, creando una conexión perfecta entre el interior y el exterior. Los techos altos y las ventanas que van del suelo al techo crean un ambiente luminoso y acentúan la sensación de espacio y elegancia.

Los dormitorios principales están situados en la planta superior y ofrecen acceso directo a amplias terrazas que invitan a relajarse y disfrutar de las impresionantes vistas.

Ya se ha concedido el permiso de obras y la villa se entregará llave en mano, con la opción de personalizarla. Una casa de lujo que combina un diseño moderno, la más alta calidad de construcción y un estilo de vida mediterráneo.

## Ubicación

Son Gual es una zona residencial al este de Palma, conocida por sus amplias parcelas, lujosas villas y ambiente tranquilo. Rodeada de naturaleza mediterránea, la ubicación ofrece mucha privacidad. Son Gual es especialmente popular entre los entusiastas del golf, ya que alberga el famoso campo de golf Son Gual, uno de los mejores de la isla.

A pesar del idílico entorno, las conexiones son ideales: el aeropuerto está a sólo 10 minutos y a Palma se llega en 20 minutos. Son Gual combina así lo mejor de dos mundos: vida exclusiva rodeada de naturaleza y proximidad a la vibrante capital de la isla.

## Información adicional

Si desea más información, póngase en contacto con nosotros indicando el número de propiedad SHM0192.

Toda la información sobre esta propiedad se basa exclusivamente en la información proporcionada por nuestro cliente. SUNLIFE HOMES MALLORCA no asume ninguna responsabilidad por la integridad, exactitud y actualidad de esta información. Agente inmobiliario registrado: GOIBE 482660 / 2024 Para más información, póngase en contacto con nosotros, citando la propiedad no. SHM0xxx.

Todos los detalles de esta propiedad se basan exclusivamente en la información proporcionada por nuestro cliente. SUNLIFE HOMES MALLORCA no asume ninguna responsabilidad por la integridad, exactitud y actualidad de esta información. Agente inmobiliario registrado: GOIBE 482660 / 2024

### SUNLIFE HOMES MALLORCA S.L.

Calle Carlos Sáenz de Tejada García

6

07181 Magaluf

info@sunlifehomes-mallorca.com

www.sunlifehomes-mallorca.com



SUNLIFE HOMES  
MALLORCA *Real Estate*



**SUNLIFE HOMES MALLORCA S.L.**

Calle Carlos Sáenz de Tejada García

6

07181 Magaluf

[info@sunlifehomes-mallorca.com](mailto:info@sunlifehomes-mallorca.com)

[www.sunlifehomes-mallorca.com](http://www.sunlifehomes-mallorca.com)



SUNLIFE HOMES  
MALLORCA *Real Estate*



**SUNLIFE HOMES MALLORCA S.L.**

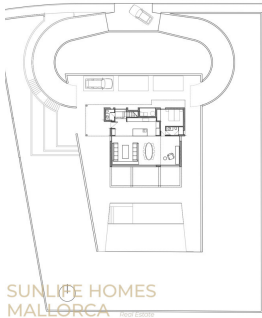
Calle Carlos Sáenz de Tejada García

6

07181 Magaluf

[info@sunlifelhomes-mallorca.com](mailto:info@sunlifelhomes-mallorca.com)

[www.sunlifelhomes-mallorca.com](http://www.sunlifelhomes-mallorca.com)

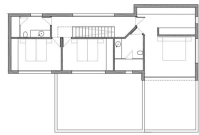


SUNLIFE HOMES  
MALLORCA Real Estate

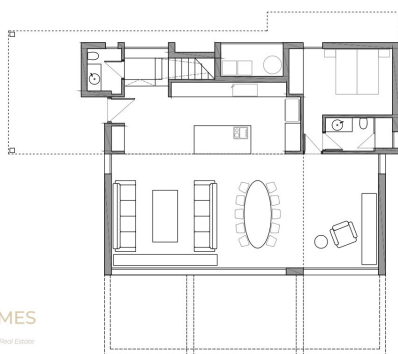
Implantación en Solar



Plant

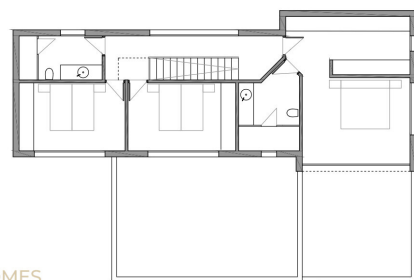


Planta



SUNLIFE HOMES  
MALLORCA Real Estate

Planta Inf



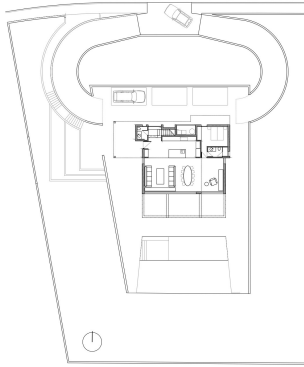
SUNLIFE HOMES  
MALLORCA Real Estate

Planta Sup



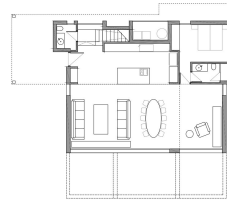
# SUNLIFE HOMES MALLORCA

Real Estate

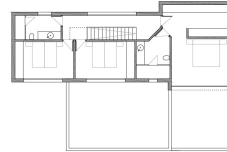


UNLIFE HOMES

Implantación er



Planta I



UNLIFE HOMES

Planta Su

## SUNLIFE HOMES MALLORCA S.L.

Calle Carlos Sáenz de Tejada García

6

07181 Magaluf

[info@sunlifehomes-mallorca.com](mailto:info@sunlifehomes-mallorca.com)

[www.sunlifehomes-mallorca.com](http://www.sunlifehomes-mallorca.com)



SUNLIFE HOMES  
MALLORCA *Real Estate*

E-Mail: [beatrice.bilz@sunlifehomes-mallorca.com](mailto:beatrice.bilz@sunlifehomes-mallorca.com)

### Aviso legal

Da wir die Details der Objekte nicht selbst bestimmen, übernehmen wir keine Garantie für sie. Diese Ausstellung ist ausschließlich für Sie bestimmt. Die Weitergabe an Dritte bedarf unserer ausdrücklichen Zustimmung und schließt unser Auftragsrecht im Falle eines Vertragsabschlusses nicht aus. Alle Gespräche müssen über unser Büro geführt werden. Im Falle einer Zuwiderhandlung behalten wir uns die Geltendmachung von Schadensersatzansprüchen bis zur Höhe unseres Provisionsanspruches ausdrücklich vor. Ein Zwischenverkauf ist nicht ausgeschlossen.

### SUNLIFE HOMES MALLORCA S.L.

Calle Carlos Sáenz de Tejada García

6

07181 Magaluf

[info@sunlifehomes-mallorca.com](mailto:info@sunlifehomes-mallorca.com)

[www.sunlifehomes-mallorca.com](http://www.sunlifehomes-mallorca.com)